

ПРУЖИННЫЕ БАЛАНСИРЫ СЕРИЯ SWF



Архангельск (8182)63-90-72
Астана (7172)727-132
Астрахань (8512)99-46-04
Барнаул (3852)73-04-60
Белгород (4722)40-23-64
Брянск (4832)59-03-52
Владивосток (423)249-28-31
Волгоград (844)278-03-48
Вологда (8172)26-41-59
Воронеж (473)204-51-73
Екатеринбург (343)384-55-89

Иваново (4932)77-34-06
Ижевск (3412)26-03-58
Иркутск (395)279-98-46
Казань (843)206-01-48
Калининград (4012)72-03-81
Калуга (4842)92-23-67
Кемерово (3842)65-04-62
Киров (8332)68-02-04
Краснодар (861)203-40-90
Красноярск (391)204-63-61
Курск (4712)77-13-04
Липецк (4742)52-20-81

Магнитогорск (3519)55-03-13
Москва (495)268-04-70
Мурманск (8152)59-64-93
Набережные Челны (8552)20-53-41
Нижний Новгород (831)429-08-12
Новокузнецк (3843)20-46-81
Новосибирск (383)227-86-73
Омск (3812)21-46-40
Орел (4862)44-53-42
Оренбург (3532)37-68-04
Пенза (8412)22-31-16

Пермь (342)205-81-47
Ростов-на-Дону (863)308-18-15
Рязань (4912)46-61-64
Самара (846)206-03-16
Санкт-Петербург (812)309-46-40
Саратов (845)249-38-78
Севастополь (8692)22-31-93
Симферополь (3652)67-13-56
Смоленск (4812)29-41-54
Сочи (862)225-72-31
Ставрополь (8652)20-65-13

Сургут (3462)77-98-35
Тверь (4822)63-31-35
Томск (3822)98-41-53
Тула (4872)74-02-29
Тюмень (3452)66-21-18
Ульяновск (8422)24-23-59
Уфа (347)229-48-12
Хабаровск (4212)92-98-04
Челябинск (351)202-03-61
Череповец (8202)49-02-64
Ярославль (4852)69-52-93

Россия (495)268-04-70 Киргизия (996)312-96-26-47 Казахстан (772)734-952-31

Единый адрес для всех регионов: www.powermaster.nt-rt.ru || pwo@nt-rt.ru

ПРУЖИННЫЕ БАЛАНСИРЫ



Серия SWF

Серия SWF сейчас производится в закрытом корпусе и снабжена Нейлоновой направляющей насадкой.

ГРУЗОПОДЪЕМНОСТЬ, КГ.	МОДЕЛЬ	ХОД	ВЕС	ГРУЗОПОДЪЕМНОСТЬ, КГ.	МОДЕЛЬ	ХОД	ВЕС
		метров	кг.			метров	кг.
0.5 - 1.5	SWF - 01	1.0	1.0	-	-	-	-
1.0 - 2.0	SWF - 02	1.0	1.0	-	-	-	-
1.5 - 3.0	SWF - 03	1.3	1.8	1.5 - 3.0	SWF - 03 L	2.5	4.2
2.5 - 5.0	SWF - 05	1.3	1.9	2.5 - 5.0	SWF - 05 L	2.5	4.4
4.5 - 9.0	SWF - 09	1.3	4.0	4.5 - 9.0	SWF - 09 L	2.3	8.0
9.0 - 15.0	SWF - 15	1.3	4.0	9.0 - 15.0	SWF - 15 L	2.3	8.0
15.0 - 22.0	SWF - 22	1.5	8.0	15.0 - 22.0	SWF - 22 L	2.3	8.5
22.0 - 30.0	SWF - 30	1.5	9.0	22.0 - 30.0	SWF - 30 L	2.3	9.5
30.0 - 40.0	SWF - 40	1.5	10.5	30.0 - 40.0	SWF - 40 L	2.3	11.0
40.0 - 50.0	SWF - 50	1.5	11.0	40.0 - 50.0	SWF - 50 L	2.3	12.0
50.0 - 60.0	SWF - 60	1.5	12.0	50.0 - 60.0	SWF - 60 L	2.3	13.0
60.0 - 70.0	SWF - 70	1.5	12.5	60.0 - 70.0	SWF - 70 L	2.3	13.5
70.0 - 85.0	SWF - 85	1.5	13.0	70.0 - 85.0	SWF - 85 L	2.3	18.0
85.0 - 100.0	SWF - 100	1.5	13.5	85.0 - 100.0	SWF - 100 L	2.5	28.0
100.0 - 120.0	SWF - 120	1.5	29.0	100.0 - 120.0	SWF - 120 L	2.5	29.0
120.0 - 140.0	SWF - 140	1.5	31.0	110.0 - 130.0	SWF - 130 L	2.5	31.0
140.0 - 170.0	SWF - 170	1.5	35.0	-	-	-	-
170.0 - 200.0	SWF - 200	1.5	36.0	-	-	-	-

ПРУЖИННЫЕ БАЛАНСИРЫ

СРЕДСТВА БЕЗОПАСНОСТИ

Компания Powermaster представляет на Российском рынке Пружинные Балансиры с новыми средствами безопасности и в обновленном дизайне.

Балансиры Powermaster удобные и безопасные в использовании.

Существующие Средства Безопасности:

- **ШТИФТ БЕЗОПАСНОСТИ:** Блокирует и замыкает натяжной барабан в случае отказа пружины. Предотвращает падение дорогостоящего оборудования. Уберегает оператора от получения травмы.
- **ТРЕТИЙ ГЛАЗ:** Дополнительное крепление для Балансира.

Новые Средства Безопасности:

1. ЗАКРЫТЫЙ КОРПУС

Балансиры других производителей поставляются с открытым корпусом, что может вызвать случайное повреждение пальцев оператора. Для предотвращения подобных ситуаций, Powermaster производит Балансиры в закрытом корпусе.

2. МЕХАНИЗМ БЛОКИРОВКИ КАНАТА (СЕРИЯ SWA)

При возникновении ситуации падения подвешенного груза, поломки крюка, обрыва каната, пружина сработает на возврат, в результате люди, находящиеся вблизи, могут пострадать от хлесткого удара канатом.

Механизм блокировки каната замкнет последнее обратное движение натяжного барабана и канат вернется максимум на 20 см.

Это обезопасит оператора или любого находящегося рядом от получения травмы.

3. НАПРАВЛЯЮЩАЯ НАСАДКА

Чтобы предотвратить износ корпуса канатом, Пружинный Балансир Powermaster снабжен специальной Нейлоновой насадкой.

Эта насадка может быть заменена по мере износа без разборки корпуса Балансира, что позволит сэкономить деньги и продлит срок службы инструмента.



МЕХАНИЗМ БЛОКИРОВКИ КАНАТА



НАПРАВЛЯЮЩАЯ НАСАДКА



СРЕДСТВА БЕЗОПАСНОСТИ

4. ЛЕГКАЯ РЕГУЛИРОВКА НАПРЯЖЕНИЯ ПРУЖИНЫ

В Пружинных Балансирах других производителей червячная передача для регулировки напряжения пружины работает в горизонтальном положении. Мы изменили расположение червячной передачи на 90 градусов, так, что напряжение пружины можно регулировать в вертикальном положении.

Это упростит регулировку напряжения пружины на уровне роста человека без необходимости подниматься к балансиру.



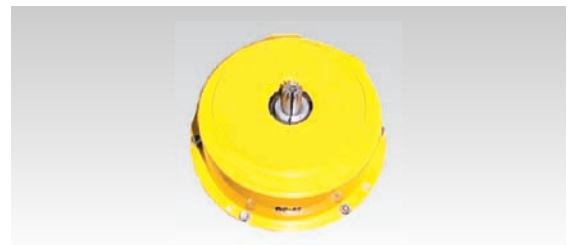
5. ЗАМЕНА КАНАТА БЕЗ РАЗБОРКИ

Предусмотрен небольшой прорез для легкого извлечения и замены каната без разборки Пружинного Балансира. Это снизит время простоя оборудования. Данная опция недоступна для Пружинных балансиров с длинным ходом.



6. ПРУЖИНА В СБОРЕ

Все пружины поставляются в кассетах для быстрой и безопасной замены.



КАССЕТА С ПРУЖИНОЙ В СБОРЕ



Архангельск (8182)63-90-72	Иваново (4932)77-34-06	Магнитогорск (3519)55-03-13	Пермь (342)205-81-47	Сургут (3462)77-98-35
Астана (7172)727-132	Ижевск (3412)26-03-58	Москва (495)268-04-70	Ростов-на-Дону (863)308-18-15	Тверь (4822)63-31-35
Астрахань (8512)99-46-04	Иркутск (395)279-98-46	Мурманск (8152)59-64-93	Рязань (4912)46-61-64	Томск (3822)98-41-53
Барнаул (3852)73-04-60	Казань (843)206-01-48	Набережные Челны (8552)20-53-41	Самара (846)206-03-16	Тула (4872)74-02-29
Белгород (4722)40-23-64	Калининград (4012)72-03-81	Нижний Новгород (831)429-08-12	Санкт-Петербург (812)309-46-40	Тюмень (3452)66-21-18
Брянск (4832)59-03-52	Калуга (4842)92-23-67	Новокузнецк (3843)20-46-81	Саратов (845)249-38-78	Ульяновск (8422)24-23-59
Владивосток (423)249-28-31	Кемерово (3842)65-04-62	Новосибирск (383)227-86-73	Севастополь (8692)22-31-93	Уфа (347)229-48-12
Волгоград (844)278-03-48	Киров (8332)68-02-04	Омск (3812)21-46-40	Симферополь (3652)67-13-56	Хабаровск (4212)92-98-04
Вологда (8172)26-41-59	Краснодар (861)203-40-90	Орел (4862)44-53-42	Смоленск (4812)29-41-54	Челябинск (351)202-03-61
Воронеж (473)204-51-73	Красноярск (391)204-63-61	Оренбург (3532)37-68-04	Сочи (862)225-72-31	Череповец (8202)49-02-64
Екатеринбург (343)384-55-89	Курск (4712)77-13-04	Пенза (8412)22-31-16	Ставрополь (8652)20-65-13	Ярославль (4852)69-52-93
Липецк (4742)52-20-81				

Россия (495)268-04-70 Киргизия (996)312-96-26-47 Казахстан (772)734-952-31

Единый адрес для всех регионов: www.powermaster.nt-rt.ru || pwo@nt-rt.ru