

ИНСТРУМЕНТ НАРЕЗКИ КАНАВОК SGT



Архангельск (8182)63-90-72
Астана (7172)727-132
Астрахань (8512)99-46-04
Барнаул (3852)73-04-60
Белгород (4722)40-23-64
Брянск (4832)59-03-52
Владивосток (423)249-28-31
Волгоград (844)278-03-48
Вологда (8172)26-41-59
Воронеж (473)204-51-73
Екатеринбург (343)384-55-89

Иваново (4932)77-34-06
Ижевск (3412)26-03-58
Иркутск (395)279-98-46
Казань (843)206-01-48
Калининград (4012)72-03-81
Калуга (4842)92-23-67
Кемерово (3842)65-04-62
Киров (8332)68-02-04
Краснодар (861)203-40-90
Красноярск (391)204-63-61
Курск (4712)77-13-04
Липецк (4742)52-20-81

Магнитогорск (3519)55-03-13
Москва (495)268-04-70
Мурманск (8152)59-64-93
Набережные Челны (8552)20-53-41
Нижний Новгород (831)429-08-12
Новокузнецк (3843)20-46-81
Новосибирск (383)227-86-73
Омск (3812)21-46-40
Орел (4862)44-53-42
Оренбург (3532)37-68-04
Пенза (8412)22-31-16

Пермь (342)205-81-47
Ростов-на-Дону (863)308-18-15
Рязань (4912)46-61-64
Самара (846)206-03-16
Санкт-Петербург (812)309-46-40
Саратов (845)249-38-78
Севастополь (8692)22-31-93
Симферополь (3652)67-13-56
Смоленск (4812)29-41-54
Сочи (862)225-72-31
Ставрополь (8652)20-65-13

Сургут (3462)77-98-35
Тверь (4822)63-31-35
Томск (3822)98-41-53
Тула (4872)74-02-29
Тюмень (3452)66-21-18
Ульяновск (8422)24-23-59
Уфа (347)229-48-12
Хабаровск (4212)92-98-04
Челябинск (351)202-03-61
Череповец (8202)49-02-64
Ярославль (4852)69-52-93

Россия (495)268-04-70 Киргизия (996)312-96-26-47 Казахстан (772)734-952-31

Единый адрес для всех регионов: www.powermaster.nt-rt.ru || pwo@nt-rt.ru

ИНСТРУМЕНТ ДЛЯ НАРЕЗКИ КАНАВОК - СЕРИЯ 'SGT'

3/8" - 3"
В.Д.



РЕЗЕЦ

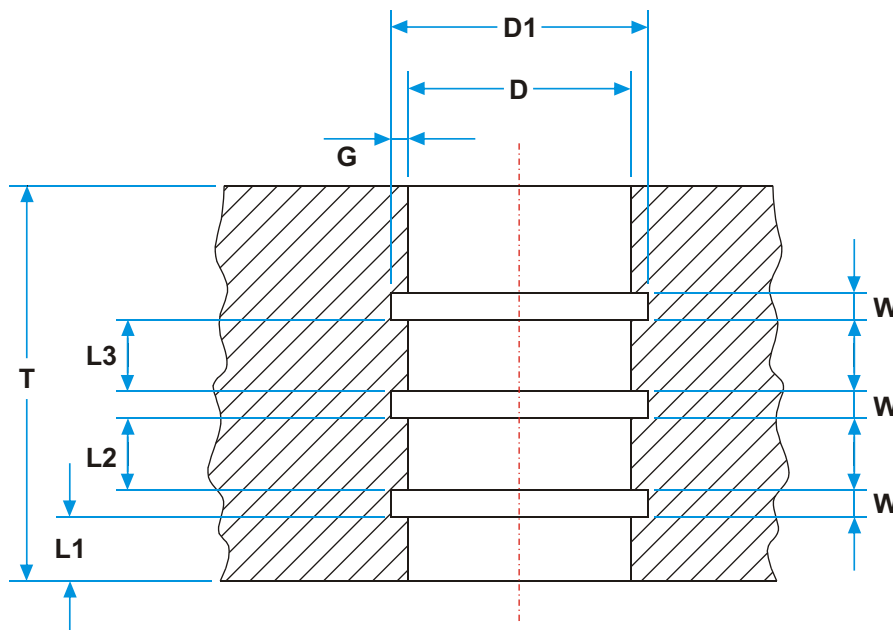
Особенности:

- Для нарезки канавок с точно заданными геометрическими параметрами в отверстиях или в цилиндрах необходимо лишь небольшое давление.
- Легко регулируемое положение и глубина нарезаемых канавок.
- Легко сменяемые резцы для нарезки канавок различной формы.
- Благодаря сменным втулкам и резцам один и тот же инструмент можно использовать для обработки отверстий различных диаметров.
- Срок службы резцов можно продлить благодаря возможности их повторной заточки.

Диаметр отверстий		Модель	Каталожный номер наконечника/втулки	Каталожный номер резца
мм	inch			
10 - 13	0.40 - 0.51	SGT-102	SGT-102-PN	SGT-102-TB
12.7 - 16	0.50 - 0.63	SGT-122	SGT-122-PN	SGT-122-TB
16 - 20	0.63 - 0.79	SGT-162	SGT-162-PN	SGT-162-TB
19 - 32	0.75 - 1.26	SGT-193	SGT-193-PN	SGT-193-TB
30 - 52	1.18 - 2.05	SGT-303	SGT-303-PN	SGT-303-TB
50 - 78	1.97 - 3.07	SGT-504	SGT-504-PN	SGT-504-TB

Примечание: Полный список особенностей инструментов данной серии, их технические характеристики и способы эксплуатации, а также список запасных частей для них можно найти в каталоге СТГ-100.

ПРИ ЗАКАЗЕ ИНСТРУМЕНТОВ ДЛЯ НАРЕЗКИ КАНАВОК, А ТАКЖЕ ЗАПАСНЫХ РЕЗЦОВ, НЕОБХОДИМО УКАЗАТЬ СЛЕДУЮЩИЕ ГЕОМЕТРИЧЕСКИЕ ПАРАМЕТРЫ:



A)	Диаметр рассверливаемых отверстий и допуски для них	D
B)	Толщина трубной доски	T
C)	Расстояние до первой канавки	L1
D)	Полное число канавок	N
E)	Расстояние между канавками	L2, L3
F)	Ширина канавок	W
G)	Диаметр канавок	D1
H)	Расстояние от последней канавки до задней поверхности трубной решетки	G



Архангельск (8182)63-90-72
Астана (7172)727-132
Астрахань (8512)99-46-04
Барнаул (3852)73-04-60
Белгород (4722)40-23-64
Брянск (4832)59-03-52
Владивосток (423)249-28-31
Волгоград (844)278-03-48
Вологда (8172)26-41-59
Воронеж (473)204-51-73
Екатеринбург (343)384-55-89

Иваново (4932)77-34-06
Ижевск (3412)26-03-58
Иркутск (395)279-98-46
Казань (843)206-01-48
Калининград (4012)72-03-81
Калуга (4842)92-23-67
Кемерово (3842)65-04-62
Киров (8332)68-02-04
Краснодар (861)203-40-90
Красноярск (391)204-63-61
Курск (4712)77-13-04
Липецк (4742)52-20-81

Магнитогорск (3519)55-03-13
Москва (495)268-04-70
Мурманск (8152)59-64-93
Набережные Челны (8552)20-53-41
Нижний Новгород (831)429-08-12
Новокузнецк (3843)20-46-81
Новосибирск (383)227-86-73
Омск (3812)21-46-40
Орел (4862)44-53-42
Оренбург (3532)37-68-04
Пенза (8412)22-31-16

Пермь (342)205-81-47
Ростов-на-Дону (863)308-18-15
Рязань (4912)46-61-64
Самара (846)206-03-16
Санкт-Петербург (812)309-46-40
Саратов (845)249-38-78
Севастополь (8692)22-31-93
Симферополь (3652)67-13-56
Смоленск (4812)29-41-54
Сочи (862)225-72-31
Ставрополь (8652)20-65-13

Сургут (3462)77-98-35
Тверь (4822)63-31-35
Томск (3822)98-41-53
Тула (4872)74-02-29
Тюмень (3452)66-21-18
Ульяновск (8422)24-23-59
Уфа (347)229-48-12
Хабаровск (4212)92-98-04
Челябинск (351)202-03-61
Череповец (8202)49-02-64
Ярославль (4852)69-52-93

Россия (495)268-04-70 Киргизия (996)312-96-26-47 Казахстан (772)734-952-31

Единый адрес для всех регионов: www.powermaster.nt-rt.ru || pwo@nt-rt.ru