

УДАРНЫЕ ГОЛОВКИ

3/8" 6/12-гранные



Архангельск (8182)63-90-72
Астана (7172)727-132
Астрахань (8512)99-46-04
Барнаул (3852)73-04-60
Белгород (4722)40-23-64
Брянск (4832)59-03-52
Владивосток (423)249-28-31
Волгоград (844)278-03-48
Вологда (8172)26-41-59
Воронеж (473)204-51-73
Екатеринбург (343)384-55-89

Иваново (4932)77-34-06
Ижевск (3412)26-03-58
Иркутск (395)279-98-46
Казань (843)206-01-48
Калининград (4012)72-03-81
Калуга (4842)92-23-67
Кемерово (3842)65-04-62
Киров (8332)68-02-04
Краснодар (861)203-40-90
Красноярск (391)204-63-61
Курск (4712)77-13-04
Липецк (4742)52-20-81

Магнитогорск (3519)55-03-13
Москва (495)268-04-70
Мурманск (8152)59-64-93
Набережные Челны (8552)20-53-41
Нижний Новгород (831)429-08-12
Новокузнецк (3843)20-46-81
Новосибирск (383)227-86-73
Омск (3812)21-46-40
Орел (4862)44-53-42
Оренбург (3532)37-68-04
Пенза (8412)22-31-16

Пермь (342)205-81-47
Ростов-на-Дону (863)308-18-15
Рязань (4912)46-61-64
Самара (846)206-03-16
Санкт-Петербург (812)309-46-40
Саратов (845)249-38-78
Севастополь (8692)22-31-93
Симферополь (3652)67-13-56
Смоленск (4812)29-41-54
Сочи (862)225-72-31
Ставрополь (8652)20-65-13

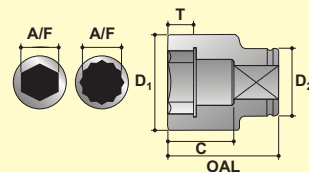
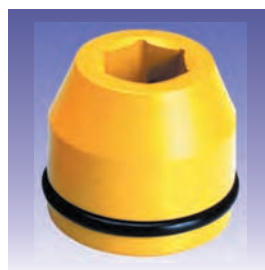
Сургут (3462)77-98-35
Тверь (4822)63-31-35
Томск (3822)98-41-53
Тула (4872)74-02-29
Тюмень (3452)66-21-18
Ульяновск (8422)24-23-59
Уфа (347)229-48-12
Хабаровск (4212)92-98-04
Челябинск (351)202-03-61
Череповец (8202)49-02-64
Ярославль (4852)69-52-93

Россия (495)268-04-70 Киргизия (996)312-96-26-47 Казахстан (772)734-952-31

Единый адрес для всех регионов: www.powermaster.nt-rt.ru || pwo@nt-rt.ru

3/8"

ГОЛОВКИ УДАРНЫЕ



A/F Размер под ключ
 D1 Наружный диаметр головки
 D2 Присоединительный диаметр головки
 OAL Высота головки
 T Глубина под гайку
 C Глубина под шпильку

6-ГРАННЫЕ



| A/F MM | МОДЕЛЬ | D1 MM | D2 MM | T MM | C MM | OAL MM | Вес кг. |
|-----------|---------|----------|----------|---------|---------|-----------|------------|
| 8 | S-06M8 | 14.0 | 19.0 | 6.0 | 14.0 | 25.5 | 0.030 |
| 9 | S-06M9 | 15.0 | 19.0 | 7.0 | 14.0 | 25.5 | 0.031 |
| 10 | S-06M10 | 16.0 | 19.0 | 7.0 | 14.0 | 25.5 | 0.032 |
| 11 | S-06M11 | 17.0 | 19.0 | 8.0 | 14.0 | 25.5 | 0.033 |
| 12 | S-06M12 | 19.0 | 19.0 | 9.0 | 14.0 | 25.5 | 0.036 |
| 13 | S-06M13 | 20.0 | 20.0 | 9.0 | 14.0 | 25.5 | 0.041 |
| 14 | S-06M14 | 21.0 | 21.0 | 10.0 | 18.0 | 30.0 | 0.053 |
| 15 | S-06M15 | 22.0 | 22.0 | 10.0 | 18.0 | 30.0 | 0.059 |
| 16 | S-06M16 | 24.0 | 22.0 | 10.0 | 18.0 | 30.0 | 0.066 |
| 17 | S-06M17 | 25.0 | 22.0 | 12.0 | 18.0 | 30.0 | 0.072 |
| 18 | S-06M18 | 26.0 | 22.0 | 12.0 | 18.0 | 30.0 | 0.077 |
| 19 | S-06M19 | 27.0 | 22.0 | 12.0 | 18.0 | 30.0 | 0.082 |
| 20 | S-06M20 | 29.0 | 22.0 | 12.0 | 18.0 | 30.0 | 0.094 |
| 21 | S-06M21 | 30.0 | 22.0 | 12.0 | 18.0 | 30.0 | 0.099 |
| 22 | S-06M22 | 31.0 | 22.0 | 13.0 | 18.0 | 30.0 | 0.106 |

FRACTIONAL HEXAGON



| A/F inch | MODEL NO. | D1 inch | D2 inch | T inch | C inch | OAL inch | Wt. lbs. |
|-------------|--------------|------------|------------|-----------|-----------|-------------|-------------|
| 5/16 | S-0605 | 0.550 | 0.747 | 0.236 | 0.530 | 1.002 | 0.067 |
| 3/8 | S-0606 | 0.629 | 0.747 | 0.275 | 0.530 | 1.002 | 0.070 |
| 7/16 | S-0607 | 0.668 | 0.747 | 0.314 | 0.530 | 1.002 | 0.072 |
| 1/2 | S-0608 | 0.786 | 0.786 | 0.354 | 0.530 | 1.002 | 0.089 |
| 9/16 | S-0609 | 0.864 | 0.864 | 0.393 | 0.707 | 1.179 | 0.130 |
| 5/8 | S-0610 | 0.943 | 0.864 | 0.393 | 0.707 | 1.179 | 0.144 |
| 11/16 | S-0611 | 1.022 | 0.864 | 0.472 | 0.707 | 1.179 | 0.168 |
| 3/4 | S-0612 | 1.061 | 0.864 | 0.472 | 0.707 | 1.179 | 0.181 |
| 13/16 | S-0613 | 1.179 | 0.864 | 0.472 | 0.707 | 1.179 | 0.218 |
| 7/8 | S-0614 | 1.218 | 0.864 | 0.511 | 0.707 | 1.179 | 0.233 |

6-ГРАННЫЕ ГЛУБОКИЕ



| A/F MM | МОДЕЛЬ | D1 MM | D2 MM | T MM | C MM | OAL MM | Вес кг. |
|-----------|----------|----------|----------|---------|---------|-----------|------------|
| 8 | S-06M8L | 14.0 | 19.0 | 6.0 | 42.0 | 54.0 | 0.055 |
| 9 | S-06M9L | 15.0 | 19.0 | 7.0 | 42.0 | 54.0 | 0.058 |
| 10 | S-06M10L | 16.0 | 19.0 | 7.0 | 42.0 | 54.0 | 0.062 |
| 11 | S-06M11L | 17.0 | 19.0 | 8.0 | 42.0 | 54.0 | 0.064 |
| 12 | S-06M12L | 19.0 | 19.0 | 9.0 | 42.0 | 54.0 | 0.076 |
| 13 | S-06M13L | 20.0 | 20.0 | 9.0 | 42.0 | 54.0 | 0.084 |
| 14 | S-06M14L | 21.0 | 21.0 | 10.0 | 48.0 | 60.0 | 0.101 |
| 15 | S-06M15L | 22.0 | 22.0 | 10.0 | 48.0 | 60.0 | 0.110 |
| 17 | S-06M17L | 25.0 | 22.0 | 12.0 | 48.0 | 60.0 | 0.139 |
| 19 | S-06M19L | 27.0 | 22.0 | 12.0 | 48.0 | 60.0 | 0.154 |

FRACTIONAL DEEP HEXAGON



| A/F inch | MODEL NO. | D1 inch | D2 inch | T inch | C inch | OAL inch | Wt. lbs. |
|-------------|--------------|------------|------------|-----------|-----------|-------------|-------------|
| 5/16 | S-0605L | 0.550 | 0.747 | 0.236 | 1.650 | 2.122 | 0.122 |
| 3/8 | S-0606L | 0.629 | 0.747 | 0.275 | 1.650 | 2.122 | 0.135 |
| 7/16 | S-0607L | 0.668 | 0.747 | 0.314 | 1.650 | 2.122 | 0.141 |
| 1/2 | S-0608L | 0.786 | 0.786 | 0.354 | 1.650 | 2.122 | 0.184 |
| 9/16 | S-0609L | 0.864 | 0.864 | 0.393 | 1.886 | 2.358 | 0.243 |
| 5/8 | S-0610L | 0.944 | 0.866 | 0.433 | 1.811 | 2.362 | 0.265 |
| 11/16 | S-0611L | 1.179 | 0.866 | 0.472 | 2.047 | 2.598 | 0.365 |
| 3/4 | S-0612L | 1.061 | 0.864 | 0.472 | 1.886 | 2.358 | 0.339 |
| 13/16 | S-0613L | 1.179 | 0.864 | 0.472 | 2.122 | 2.593 | 0.334 |
| 7/8 | S-0614L | 1.218 | 0.864 | 0.511 | 2.122 | 2.593 | 0.348 |

12-ГРАННЫЕ



| A/F MM | МОДЕЛЬ | D1 MM | D2 MM | T MM | C MM | OAL MM | Вес кг. |
|-----------|---------|----------|----------|---------|---------|-----------|------------|
| 8 | 06M8DH | 14.0 | 19.0 | 6.0 | 14.0 | 25.5 | 0.030 |
| 9 | 06M9DH | 15.0 | 19.0 | 7.0 | 14.0 | 25.5 | 0.031 |
| 10 | 06M10DH | 16.0 | 19.0 | 7.0 | 14.0 | 25.5 | 0.032 |
| 11 | 06M11DH | 17.0 | 19.0 | 8.0 | 14.0 | 25.5 | 0.033 |
| 12 | 06M12DH | 19.0 | 19.0 | 9.0 | 14.0 | 25.5 | 0.036 |
| 13 | 06M13DH | 20.0 | 20.0 | 9.0 | 14.0 | 25.5 | 0.041 |
| 14 | 06M14DH | 21.0 | 21.0 | 10.0 | 18.0 | 30.0 | 0.053 |
| 15 | 06M15DH | 22.0 | 22.0 | 10.0 | 18.0 | 30.0 | 0.059 |
| 16 | 06M16DH | 24.0 | 22.0 | 10.0 | 18.0 | 30.0 | 0.066 |
| 17 | 06M17DH | 25.0 | 22.0 | 12.0 | 18.0 | 30.0 | 0.072 |
| 18 | 06M18DH | 26.0 | 22.0 | 12.0 | 18.0 | 30.0 | 0.077 |
| 19 | 06M19DH | 27.0 | 22.0 | 12.0 | 18.0 | 30.0 | 0.082 |
| 20 | 06M20DH | 29.0 | 22.0 | 12.0 | 18.0 | 30.0 | 0.094 |
| 21 | 06M21DH | 30.0 | 22.0 | 12.0 | 18.0 | 30.0 | 0.099 |
| 22 | 06M22DH | 31.0 | 22.0 | 13.0 | 18.0 | 30.0 | 0.106 |

FRACTIONAL BIHEXAGON



| A/F inch | MODEL NO. | D1 inch | D2 inch | T inch | C inch | OAL inch | Wt. lbs. |
|-------------|--------------|------------|------------|-----------|-----------|-------------|-------------|
| 3/8 | 0606DH | 0.629 | 0.747 | 0.275 | 0.530 | 1.002 | 0.070 |
| 7/16 | 0607DH | 0.668 | 0.747 | 0.314 | 0.530 | 1.002 | 0.072 |
| 1/2 | 0608DH | 0.786 | 0.786 | 0.354 | 0.530 | 1.002 | 0.089 |
| 9/16 | 0609DH | 0.864 | 0.864 | 0.393 | 0.707 | 1.179 | 0.130 |
| 5/8 | 0610DH | 0.943 | 0.864 | 0.393 | 0.707 | 1.179 | 0.144 |
| 11/16 | 0611DH | 1.022 | 0.864 | 0.472 | 0.707 | 1.179 | 0.168 |
| 3/4 | 0612DH | 1.061 | 0.864 | 0.472 | 0.707 | 1.179 | 0.181 |
| 13/16 | 0613DH | 1.179 | 0.864 | 0.472 | 0.707 | 1.179 | 0.218 |
| 7/8 | 0614DH | 1.218 | 0.864 | 0.511 | 0.707 | 1.179 | 0.233 |



Архангельск (8182)63-90-72
Астана (7172)727-132
Астрахань (8512)99-46-04
Барнаул (3852)73-04-60
Белгород (4722)40-23-64
Брянск (4832)59-03-52
Владивосток (423)249-28-31
Волгоград (844)278-03-48
Вологда (8172)26-41-59
Воронеж (473)204-51-73
Екатеринбург (343)384-55-89

Иваново (4932)77-34-06
Ижевск (3412)26-03-58
Иркутск (395)279-98-46
Казань (843)206-01-48
Калининград (4012)72-03-81
Калуга (4842)92-23-67
Кемерово (3842)65-04-62
Киров (8332)68-02-04
Краснодар (861)203-40-90
Красноярск (391)204-63-61
Курск (4712)77-13-04
Липецк (4742)52-20-81

Магнитогорск (3519)55-03-13
Москва (495)268-04-70
Мурманск (8152)59-64-93
Набережные Челны (8552)20-53-41
Нижний Новгород (831)429-08-12
Новокузнецк (3843)20-46-81
Новосибирск (383)227-86-73
Омск (3812)21-46-40
Орел (4862)44-53-42
Оренбург (3532)37-68-04
Пенза (8412)22-31-16

Пермь (342)205-81-47
Ростов-на-Дону (863)308-18-15
Рязань (4912)46-61-64
Самара (846)206-03-16
Санкт-Петербург (812)309-46-40
Саратов (845)249-38-78
Севастополь (8692)22-31-93
Симферополь (3652)67-13-56
Смоленск (4812)29-41-54
Сочи (862)225-72-31
Ставрополь (8652)20-65-13

Сургут (3462)77-98-35
Тверь (4822)63-31-35
Томск (3822)98-41-53
Тула (4872)74-02-29
Тюмень (3452)66-21-18
Ульяновск (8422)24-23-59
Уфа (347)229-48-12
Хабаровск (4212)92-98-04
Челябинск (351)202-03-61
Череповец (8202)49-02-64
Ярославль (4852)69-52-93

Россия (495)268-04-70 Киргизия (996)312-96-26-47 Казахстан (772)734-952-31

Единый адрес для всех регионов: www.powermaster.nt-rt.ru || pwo@nt-rt.ru