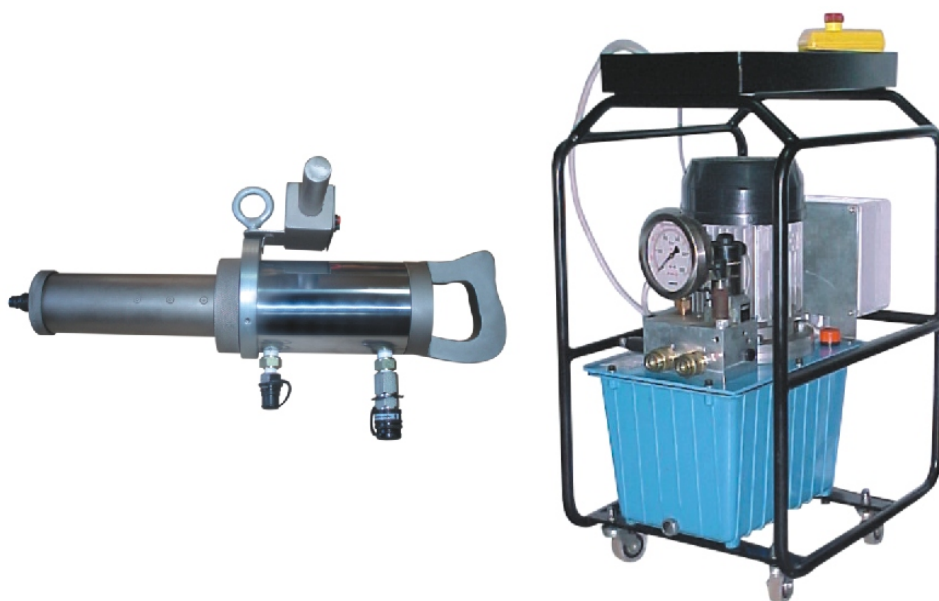


# ЭКСТРАКТОРЫ АВТОМАТИЧЕСКИЕ ASP-1/2



Архангельск (8182)63-90-72  
Астана (7172)727-132  
Астрахань (8512)99-46-04  
Барнаул (3852)73-04-60  
Белгород (4722)40-23-64  
Брянск (4832)59-03-52  
Владивосток (423)249-28-31  
Волгоград (844)278-03-48  
Вологда (8172)26-41-59  
Воронеж (473)204-51-73  
Екатеринбург (343)384-55-89

Иваново (4932)77-34-06  
Ижевск (3412)26-03-58  
Иркутск (395)279-98-46  
Казань (843)206-01-48  
Калининград (4012)72-03-81  
Калуга (4842)92-23-67  
Кемерово (3842)65-04-62  
Киров (8332)68-02-04  
Краснодар (861)203-40-90  
Красноярск (391)204-63-61  
Курск (4712)77-13-04  
Липецк (4742)52-20-81

Магнитогорск (3519)55-03-13  
Москва (495)268-04-70  
Мурманск (8152)59-64-93  
Набережные Челны (8552)20-53-41  
Нижний Новгород (831)429-08-12  
Новокузнецк (3843)20-46-81  
Новосибирск (383)227-86-73  
Омск (3812)21-46-40  
Орел (4862)44-53-42  
Оренбург (3532)37-68-04  
Пенза (8412)22-31-16

Пермь (342)205-81-47  
Ростов-на-Дону (863)308-18-15  
Рязань (4912)46-61-64  
Самара (846)206-03-16  
Санкт-Петербург (812)309-46-40  
Саратов (845)249-38-78  
Севастополь (8692)22-31-93  
Симферополь (3652)67-13-56  
Смоленск (4812)29-41-54  
Сочи (862)225-72-31  
Ставрополь (8652)20-65-13

Сургут (3462)77-98-35  
Тверь (4822)63-31-35  
Томск (3822)98-41-53  
Тула (4872)74-02-29  
Тюмень (3452)66-21-18  
Ульяновск (8422)24-23-59  
Уфа (347)229-48-12  
Хабаровск (4212)92-98-04  
Челябинск (351)202-03-61  
Череповец (8202)49-02-64  
Ярославль (4852)69-52-93

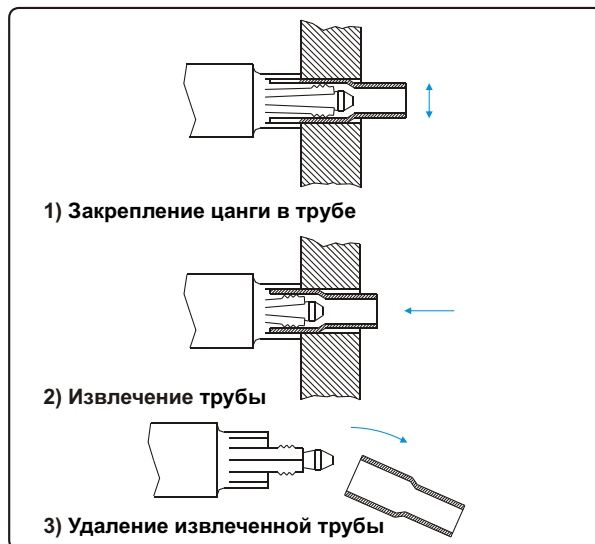
Россия (495)268-04-70 Киргизия (996)312-96-26-47 Казахстан (772)734-952-31

Единый адрес для всех регионов: [www.powermaster.nt-rt.ru](http://www.powermaster.nt-rt.ru) || [pwo@nt-rt.ru](mailto:pwo@nt-rt.ru)

## Особенности:

- Экстрактор автоматический предназначен для быстрого извлечения обрезков труб, изготовленных как из железа, так и из других материалов, из конденсаторов, теплообменников и бойлеров.
- Высокая скорость рабочего хода позволяет извлекать до 10 труб в минуту с минимальными усилиями со стороны оператора.
- Закрепление трубы и ее извлечение выполняются в пределах одной операции.
- Экстрактор имеет компактную конструкцию и малый вес, что облегчает его использование в бойлерных барабанах.
- Экстрактор снабжен системой управления с напряжением 24 В.
- Извлеченная труба автоматически снимается с цанги.
- Система позволяет легко извлекать трубы, не повреждая при этом трубные решетки.
- Для работы в пожароопасных/взрывоопасных условиях в продаже имеется система, оснащенная станцией с пневматическим приводом.
- Быстрая установка и простота эксплуатации.
- Развиваемое усилие и скорость рабочего хода автоматически регулируются в соответствии с текущей нагрузкой.
- Одну и ту же станцию можно подключать к разным экстракторам.
- Использование данной системы позволяет значительно повысить производительность труда и снизить затраты на проведение работ по сравнению со стандартными методами извлечения труб.
- Систему можно использовать для извлечения труб с внутренним диаметром от 13 мм до 51 мм.

## ПОСЛЕДОВАТЕЛЬНОСТЬ ДЕЙСТВИЙ.



## ЭКСТРАКТОР АВТОМАТИЧЕСКИЙ ДЛЯ ИЗВЛЕЧЕНИЯ ОБРЕЗКОВ ТРУБ

Модель	Внутренний диаметр трубы		Модель экстрактора	Станция насосная гидравлическая	Пружинный балансир модель
	мм	inch			
ASP-1	13 - 31	1/2 - 1.1/4	СТР - 900	PPP-35 / EPP - 15	SWF - 22
ASP-2	31 - 51	1.1/4 - 2	СТР - 1100	PPP-35 / EPP - 15	SWF - 40

## ТЕХНИЧЕСКИЕ ХАРАКТЕРИСТИКИ - ЭКСТРАКТОР

Экстрактор	СТР-900	СТР-1100
Внутр. диам. развальцованных труб, мм	13 to 31	31 to 51
Ход штока, мм	75	120
Вес, кг	21	39
Давление, атм	700	700
Тянущее усилие, тон	13	31



## ТЕХНИЧЕСКИЕ ХАРАКТЕРИСТИКИ - СТАНЦИЯ НАСОСНАЯ

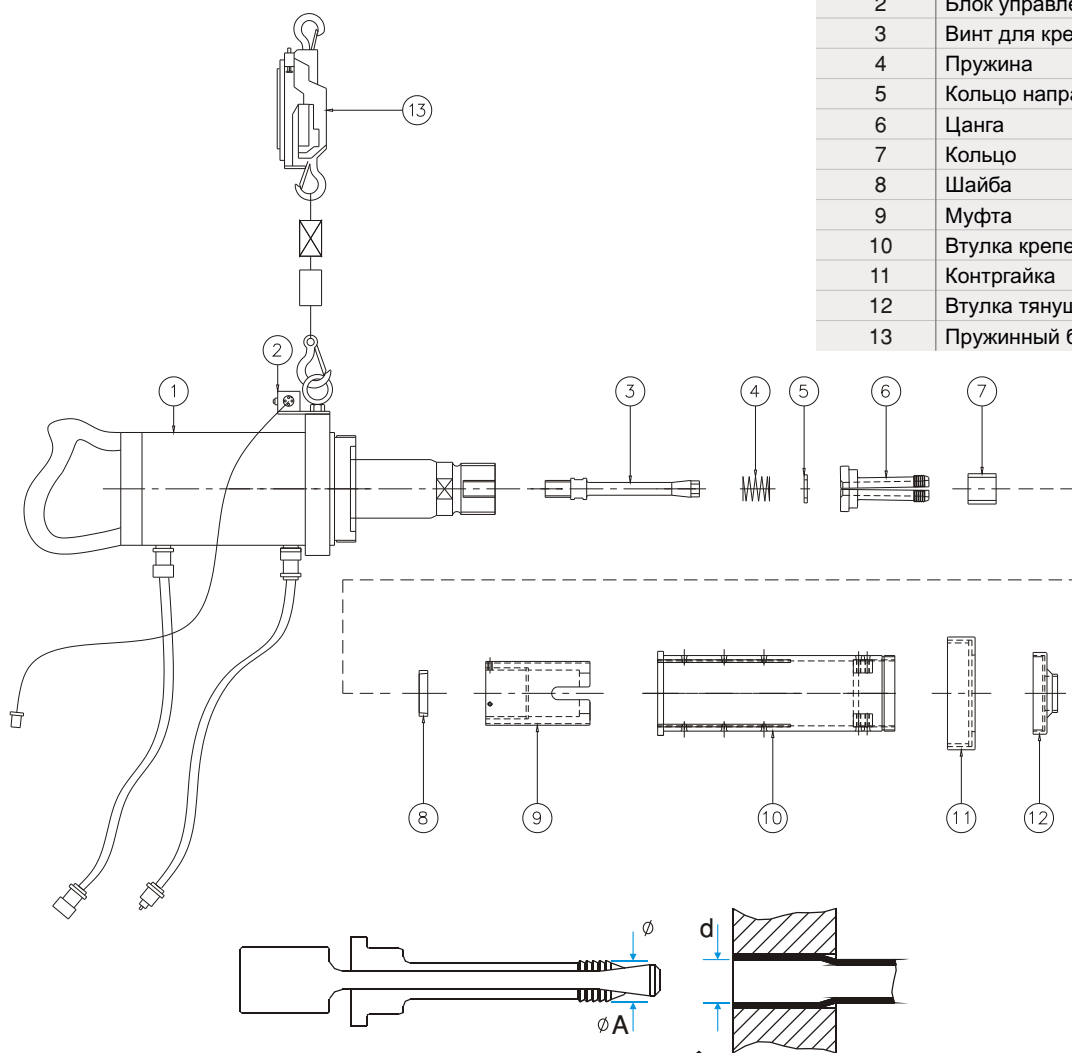
Модель	PPP-35	EPP-15
Привод	Пневматический	Электрический
Двигатель, л.с.	3.5	1.5
Расход масла	4.5 л/мин, 0-70 атм	3.5 л/мин, 0-70 атм
	1.8 л/мин, 70-700 атм	0.45 л/мин, 70-700 атм
Объем бака, литров	10	10
Вес с маслом, кг	40	52



**Примечания:** Станция комплектуется набором рукавов высокого давления длиной 5 м и пультом дистанционного управления с кабелем длиной 5 м.

# ЭКСТРАКТОР АВТОМАТИЧЕСКИЙ

Номер	Описание
1	Экстрактор
2	Блок управления
3	Винт для крепления тяги
4	Пружина
5	Кольцо направляющее
6	Цанга
7	Кольцо
8	Шайба
9	Муфта
10	Втулка крепежная
11	Контргайка
12	Втулка тянущая
13	Пружинный баланси́р



$\phi A = \phi d$  - (от 0.5 мм до 1 мм), где  
 $\phi A$  : диаметр цанги  
 $\phi d$  : внутренний диаметр развальцованной трубы

## ЦАНГИ ДЛЯ СТР-900

$\phi A$		Модель
мм	inch	
12	.472	960/120
13	.512	960/130
14	.551	960/140
15	.591	960/150
16	.630	960/160
17	.669	960/170
18	.709	960/180
19	.748	960/190
20	.787	960/200
21	.827	960/210
22	.866	960/220
23	.906	960/230
24	.945	960/240
25	.984	960/250
26	1.024	960/260
27	1.063	960/270
28	1.102	960/280
29	1.142	960/290
30	1.181	960/300

## ЦАНГИ ДЛЯ СТР-1100

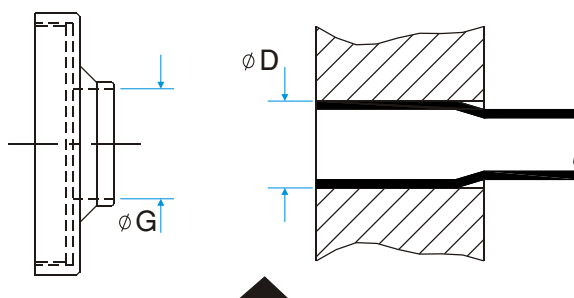
$\phi A$		Модель
мм	inch	
31	1.220	1160/310
32	1.260	1160/320
33	1.299	1160/330
34	1.339	1160/340
35	1.378	1160/350
36	1.417	1160/360
37	1.457	1160/370
38	1.496	1160/380
39	1.535	1160/390
40	1.575	1160/400
41	1.614	1160/410
42	1.654	1160/420
43	1.693	1160/430
44	1.732	1160/440
45	1.772	1160/450
46	1.811	1160/460
47	1.850	1160/470
48	1.890	1160/480
49	1.929	1160/490
50	1.969	1160/500

# ЭКСТРАКТОР АВТОМАТИЧЕСКИЙ

## ЦАНГА -ТЯГА -ВТУЛКА КРЕПЕЖНАЯ - МУФТА - ВТУЛКА ТЯНУЩАЯ

Экстрактор	Цанга	Тяга	Втулка крепежная	Муфта	Втулка тянущая	Пружинный балансир
СТР-900	960/120 to 960/140	970/55	SC-980	S-990	PC-950 смотрите таблицу ниже	SWF-22
	960/150 to 960/180	970/60				
	960/190 to 960/200	970/80				
	960/210 to 960/240	970/120				
	960/250 to 960/300	970/160				
СТР-1100	1160/310 to 1160/350	1170/220	SC-1180	S-1190	PC-1150 смотрите таблицу ниже	SWF-40
	1160/360 to 1160/400	1170/270				
	1160/410 to 1160/450	1170/320				
	1160/460 to 1160/500	1170/370				

### ВТУЛКИ ДЛЯ СИСТЕМ ДЛЯ ИЗВЛЕЧЕНИЯ ОБРЕЗКОВ ТРУБ ТИПА 'СТР'



$$\phi G = \phi D + 3 \text{ мм, где}$$

$\phi A$  : внутренний диаметр втулки

$\phi D$  : внешний диаметр извлекаемой трубы

#### ДЛЯ СТР-900

##### ВТУЛКА ТЯНУЩАЯ ТИПА 950

Внешний диам. трубы		Внутренний диам. втулки		Модель
мм	inch	мм	inch	
15.87	5/8"	19.0	0.748	PC-950/190
19.05	3/4"	22.0	0.866	PC-950/220
22.22	7/8"	25.0	0.984	PC-950/250
25.40	1"	29.0	1.142	PC-950/290
25.40	1.1/8"	32.0	1.260	PC-950/320
31.75	1.1/4"	35.0	1.378	PC-950/350
34.92	1.3/8"	38.0	1.496	PC-950/370

#### ДЛЯ СТР-1100

##### ВТУЛКА ТЯНУЩАЯ ТИПА 1156

Внешний диам. трубы		Внутренний диам. втулки		Модель
мм	inch	мм	inch	
38.10	1.1/2"	41.0	1.614"	PC-1150/410
41.27	1.5/8"	44.0	1.732"	PC-1150/440
44.45	1.3/4"	48.0	1.890"	PC-1150/480
47.62	1.7/8"	51.0	2.001"	PC-1150/510
50.80	2"	54.0	2.126"	PC-1150/540
53.97	2.1/8"	57.0	2.244"	PC-1150/570



Архангельск (8182)63-90-72  
Астана (7172)727-132  
Астрахань (8512)99-46-04  
Барнаул (3852)73-04-60  
Белгород (4722)40-23-64  
Брянск (4832)59-03-52  
Владивосток (423)249-28-31  
Волгоград (844)278-03-48  
Вологда (8172)26-41-59  
Воронеж (473)204-51-73  
Екатеринбург (343)384-55-89

Иваново (4932)77-34-06  
Ижевск (3412)26-03-58  
Иркутск (395)279-98-46  
Казань (843)206-01-48  
Калининград (4012)72-03-81  
Калуга (4842)92-23-67  
Кемерово (3842)65-04-62  
Киров (8332)68-02-04  
Краснодар (861)203-40-90  
Красноярск (391)204-63-61  
Курск (4712)77-13-04  
Липецк (4742)52-20-81

Магнитогорск (3519)55-03-13  
Москва (495)268-04-70  
Мурманск (8152)59-64-93  
Набережные Челны (8552)20-53-41  
Нижний Новгород (831)429-08-12  
Новокузнецк (3843)20-46-81  
Новосибирск (383)227-86-73  
Омск (3812)21-46-40  
Орел (4862)44-53-42  
Оренбург (3532)37-68-04  
Пенза (8412)22-31-16

Пермь (342)205-81-47  
Ростов-на-Дону (863)308-18-15  
Рязань (4912)46-61-64  
Самара (846)206-03-16  
Санкт-Петербург (812)309-46-40  
Саратов (845)249-38-78  
Севастополь (8692)22-31-93  
Симферополь (3652)67-13-56  
Смоленск (4812)29-41-54  
Сочи (862)225-72-31  
Ставрополь (8652)20-65-13

Сургут (3462)77-98-35  
Тверь (4822)63-31-35  
Томск (3822)98-41-53  
Тула (4872)74-02-29  
Тюмень (3452)66-21-18  
Ульяновск (8422)24-23-59  
Уфа (347)229-48-12  
Хабаровск (4212)92-98-04  
Челябинск (351)202-03-61  
Череповец (8202)49-02-64  
Ярославль (4852)69-52-93

Россия (495)268-04-70 Киргизия (996)312-96-26-47 Казахстан (772)734-952-31

Единый адрес для всех регионов: [www.powermaster.nt-rt.ru](http://www.powermaster.nt-rt.ru) || [pwo@nt-rt.ru](mailto:pwo@nt-rt.ru)